

**Ziegelei Quartier**  
8572 Berg TG

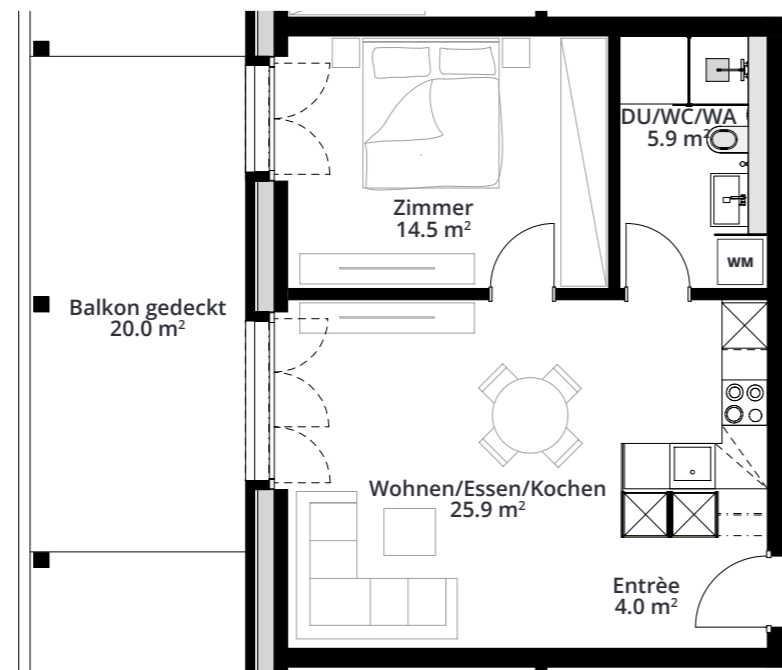
**HAUS B**

**2. Obergeschoss**  
2.5 Zimmerwohnung

**Wohnung:** B 2.4  
**Wohnfläche:** 50.3 m<sup>2</sup>  
**Balkon:** 20.0 m<sup>2</sup>

**Nettomietzins:** CHF 1'180.-  
**Nebenkosten:** CHF 120.-  
**Bruttomietzins:** CHF 1'300.-

www.ziegelei-quartier.ch



Alle Angaben, Pläne, Zeichnungen, Zahlen usw. sind unverbindlich. Die Flächenangaben sind gerundet.  
Änderungen bleiben bis zur Bauvollendung vorbehalten.

