

**Ziegelei Quartier**  
8572 Berg TG

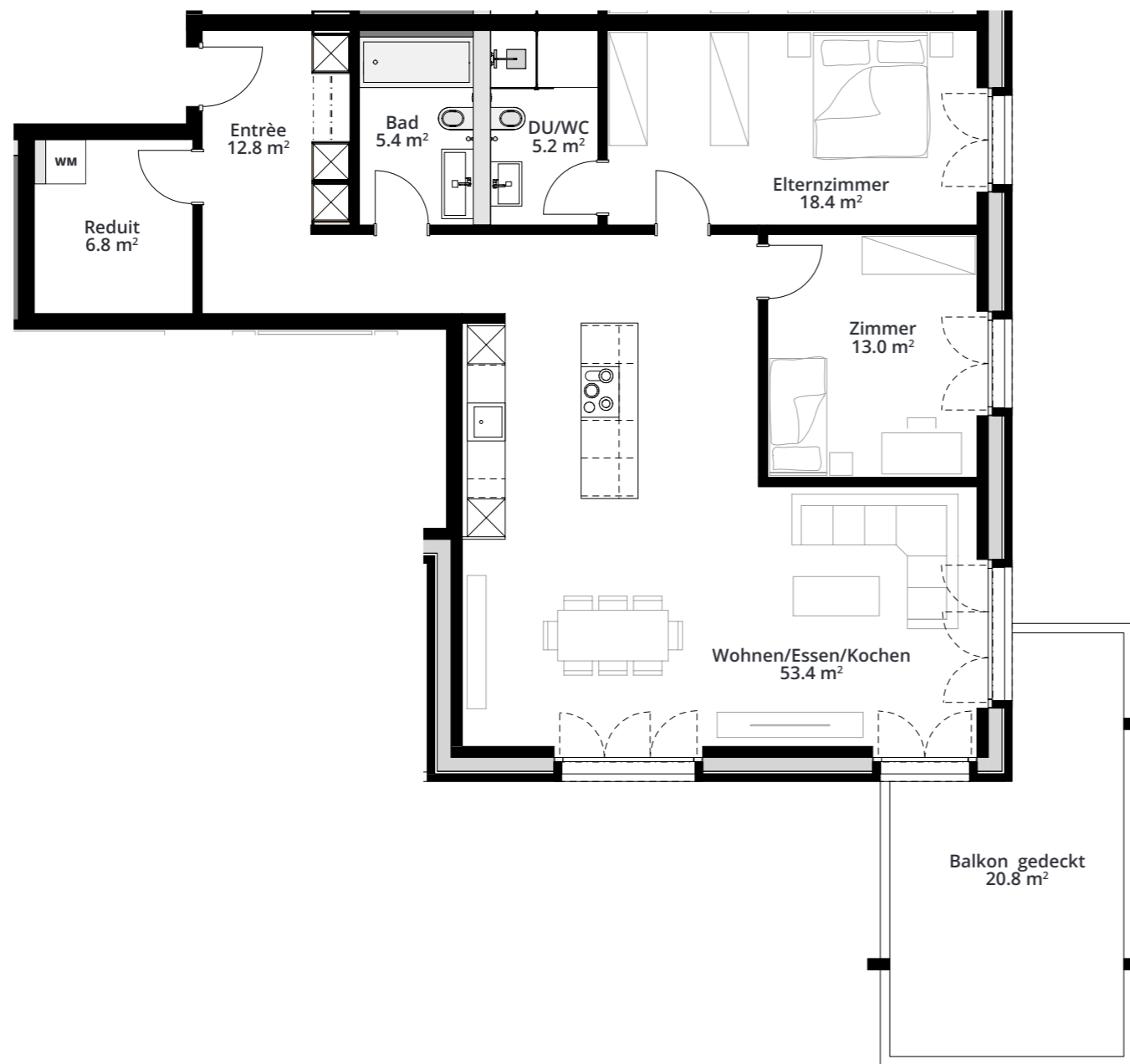
**HAUS A**

**2. Obergeschoss**  
3.5 Zimmerwohnung

**Wohnung:** A 2.2  
**Wohnfläche:** 115.0 m<sup>2</sup>  
**Balkon:** 20.8 m<sup>2</sup>

**Nettomietzins:** CHF 1'940.-  
**Nebenkosten:** CHF 150.-  
**Bruttomietzins:** CHF 2'090.-

[www.ziegelei-quartier.ch](http://www.ziegelei-quartier.ch)



Alle Angaben, Pläne, Zeichnungen, Zahlen usw. sind unverbindlich. Die Flächenangaben sind gerundet.  
Änderungen bleiben bis zur Bauvollendung vorbehalten.

