

**Ziegelei Quartier**  
8572 Berg TG

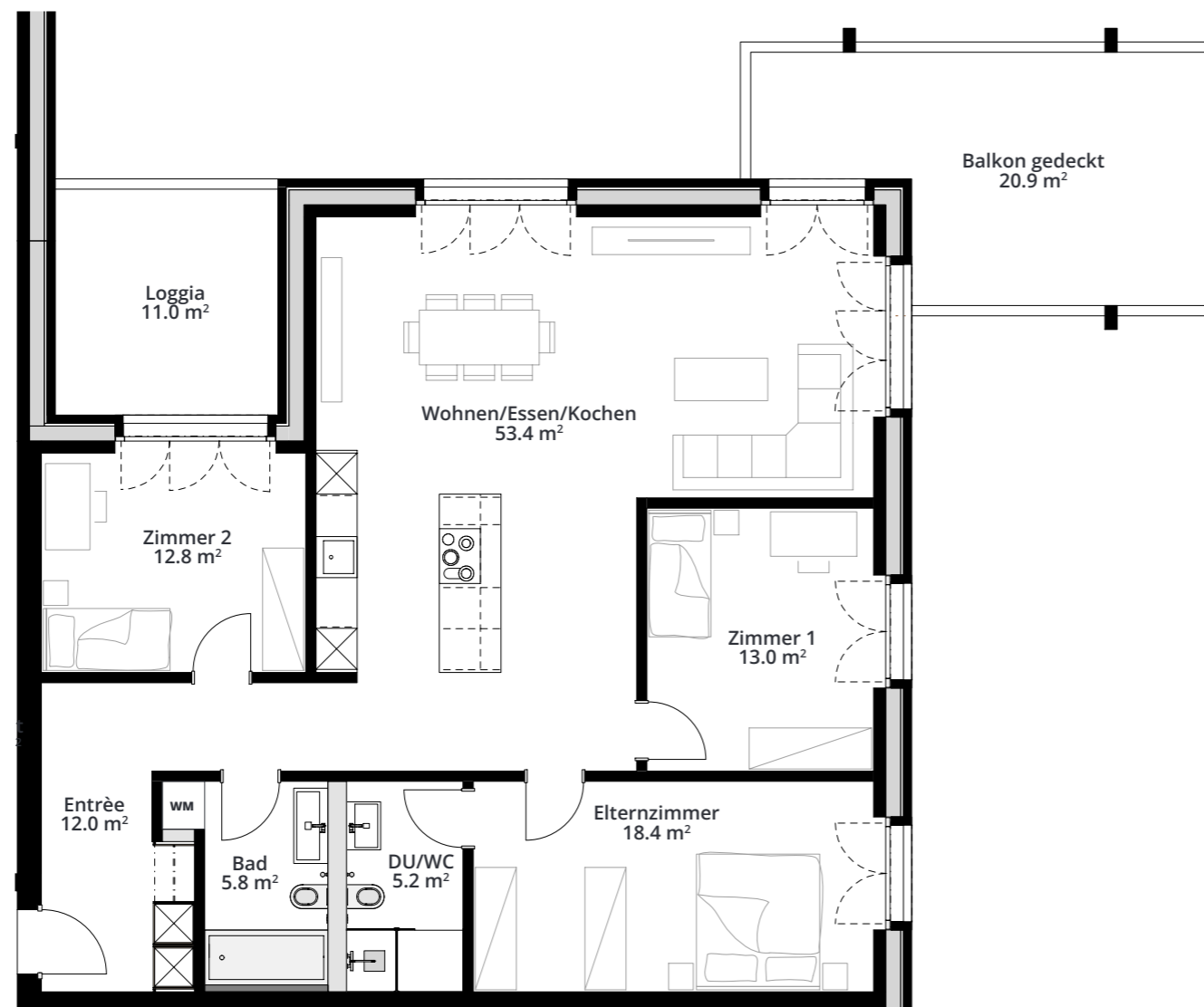
**HAUS A**

**1. Obergeschoss**  
4.5 Zimmerwohnung

**Wohnung:** A 1.1  
**Wohnfläche:** 120.6 m<sup>2</sup>  
**Loggia/Balkon:** 11.0 / 20.9 m<sup>2</sup>

**Nettomietzins:** CHF 2'000.-  
**Nebenkosten:** CHF 170.-  
**Bruttomietzins:** CHF 2'170.-

[www.ziegelei-quartier.ch](http://www.ziegelei-quartier.ch)



Alle Angaben, Pläne, Zeichnungen, Zahlen usw. sind unverbindlich. Die Flächenangaben sind gerundet.  
Änderungen bleiben bis zur Bauvollendung vorbehalten.

